

POZNÁMKY:

- VYTÝČENÍ BUDE PROVEDENO S PŘESNOSTÍ DLE ČSN 730420-2 A TKP KAP.1, PŘÍLOHA 9

TOLERANCE PŘI PROVÁDĚNÍ

ZÁKLADY	±15 mm	DŘÍK	±15 mm
POLOHOVÉ	±15 mm	POLOHOVÉ	±15 mm
VÝŠKOVÉ	±15 mm	VÝŠKOVÉ	±15 mm

KATEGORIE POVRCHOVÉ ÚPRAVY

- DLE TKP 18
HORNÍ POVRCH
- E - HLazený
- NEPOHLEDOVÉ POVRCHY
- Čla - VODOVZDORNÁ PŘEKLIŽKA NEBO OCELOVÉ BEDNĚNÍ
 - POVRCH S DROBNÝMI VADAMI, KTERÉ BUDOU PO ODLEDNĚNÍ ODSTRANĚNY

IZOLACE ZASYPANÝCH ČASTÍ KONSTRUKCE

1. RUB OPĚRNÉ ZDI BUDE IZOLOVÁN SKLADBOU:
- PENETRAČNÍ NÁTĚR ALP - 1x
 - NATAVOVANÝ ASFALTOVÝ IZOLAČNÍ PÁS - 1x
 - OCHRANA IZOLACE - 1x 600 g/m² GEOTEXTILIE

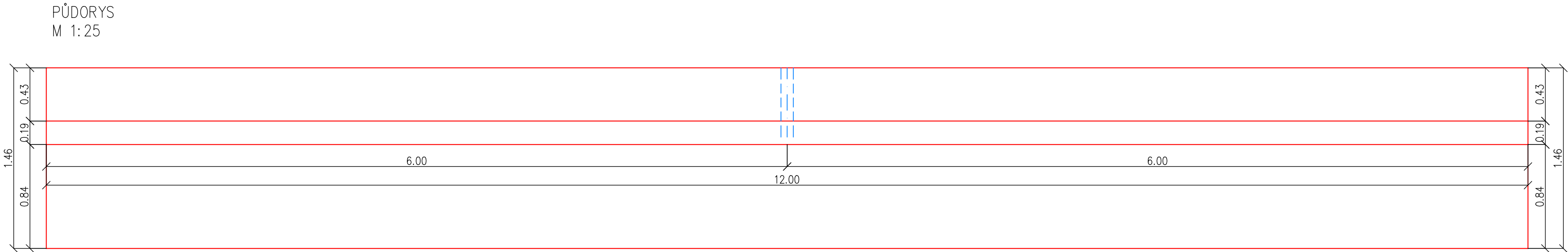
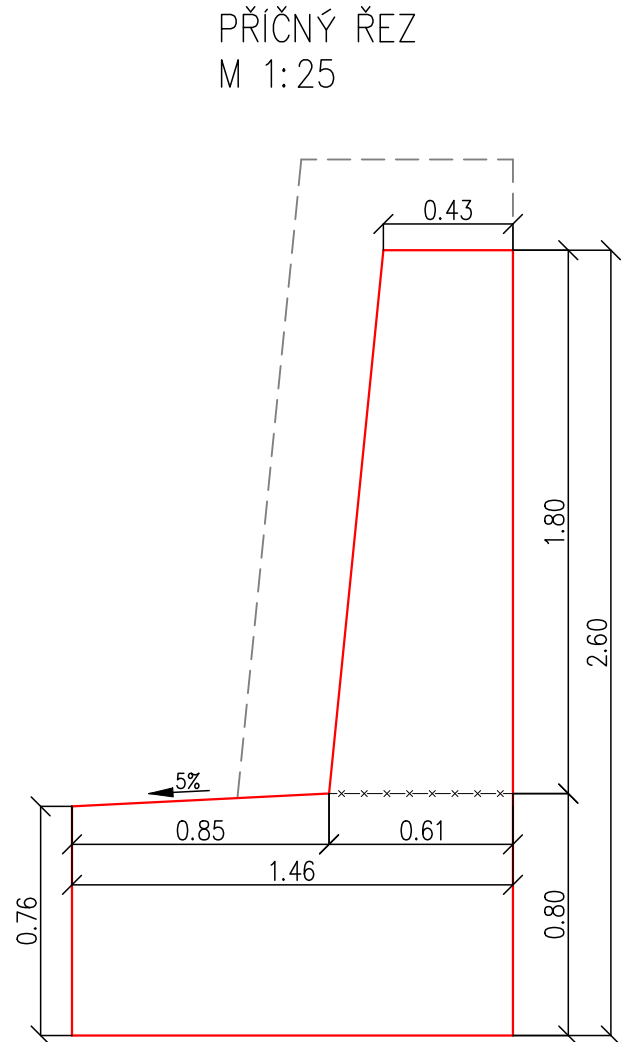
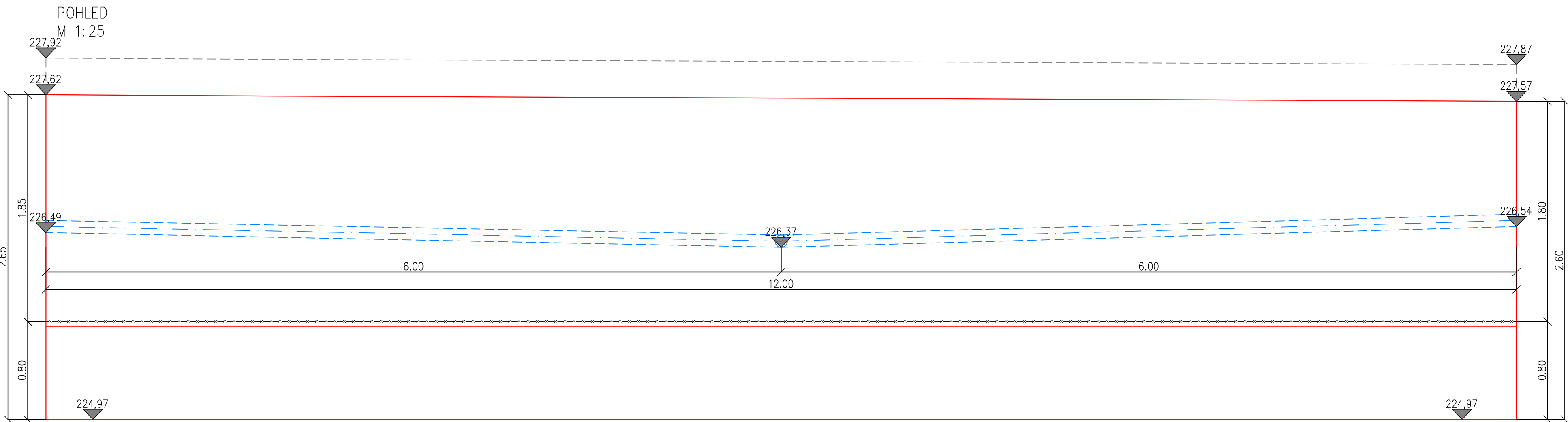
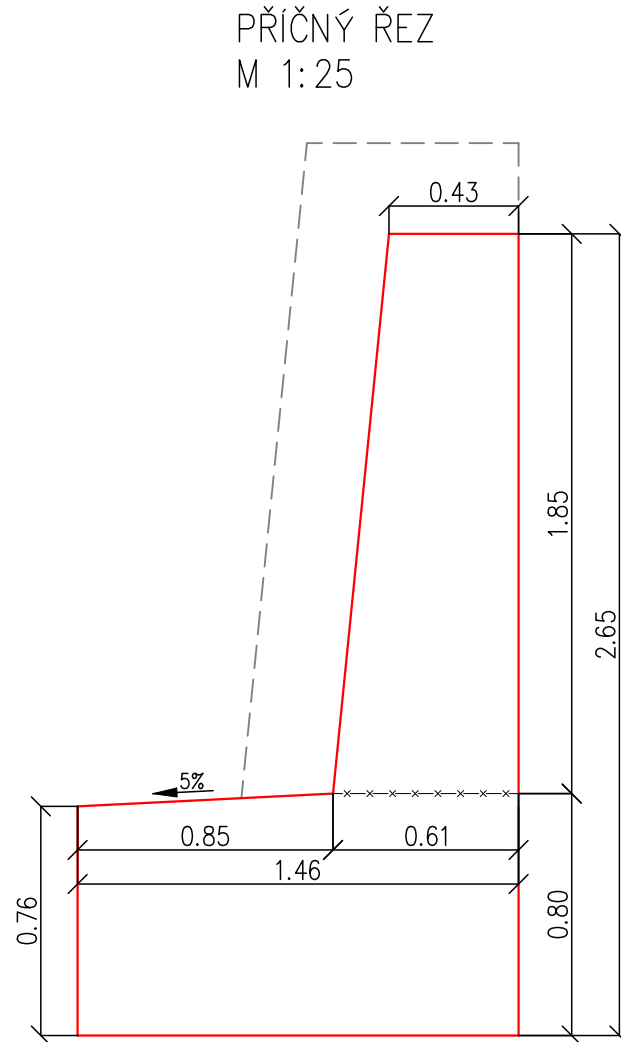
POZNÁMKY:

- ZKOŠENÍ VŠECH OSTRÝCH HRAN 15/15 mm, POKUD NENÍ UVEDENO JINAK.
- ZASYPANÉ PLOCHY OPĚRNÉ ZDI BUDOU OCHRÁNĚNY NETKANOU GEOTEXTILIÍ min. 600 g/m²
- SPECIFIKACE OCHRANNÉ GEO. MATRACE - DLE TP 97, ŽL. 5.5:
 - PEVNOST V TAHU > 10kN/m
 - CBR > 4kN
 - ODOLNOST VŮČI PRORAŽENÍ < 3mm
 - TLOUŠŤKA PŘI ZATÍŽENÍ 2kPa > 4mm
 - MIN. PLOŠNÁ HMOTNOST = 600g/m²
- POVRCH PRACOVNÍCH SPÁR BUDE ZBAVEN CEMENTOVÉHO MLÉKA A ZDRSNĚN, VYČNÍVAJÍCÍ BETONÁŘSKÁ VÝZTUŽ BUDE ŘÁDNĚ OČIŠTĚNA.
- PO BETONÁŽI BUDOU POVRCHY DŮSLEDNĚ OŠETŘOVÁNY TAK, ABY SE PŘEDEŠLO VZNIKU SMRŠŤOVACÍCH TRHLIN.

BETON:

ČSN EN 206-A2

ZÁKLAD	C25/30 - XF3, XC2, XA1, Dmax 22 mm, Cl. 0,2, S4
DŘÍK	C25/30 - XF3, XD3, XC4, Dmax 22 mm, Cl. 0,2, S4
PODKLADNÍ BETON	C25/30 - XF3, XC2, XA1, Dmax 22 mm, Cl. 0,2, S3



3		
2		
1		
0		
REV.	DATUM	POPIS

STAVBYNÍK (OBJEDVATEL) Město Kutná Hora Havlíkovo náměstí 552/1 Kutná Hora – Vnitřní město, 284 01 Kutná Hora		
ZPRACOVATEL (DOKUMENTACE) Hlavní projektant: ING. JAROMÍR HOSNEDL Vedoucí projektového týmu: ING. LUDOVÍK PÉČEK	Vodohospodářský rozvoj a výstavba a.s. Nábřeží 904, 150 00 Praha 5	
ZPRACOVATEL (ČÁSTI) ING. LADISLAV TERŠ	DOPORUČENÝ PROJEKTANT: ING. LADISLAV TERŠ	
NÁZEV ZÁMĚRU VRCHLICE V KUTNÉ HOŘE REVITALIZACE A PROTIPOVODNOVÁ OPATŘENÍ	STUPEN: DPS	
NÁZEV ČÁSTI D 1.2 OPĚRNÉ ZDI	KRAJ: STŘEDOČESKÝ KÚL: Kutná Hora (877710)	
NÁZEV PŘÍLOHY SO 02.2 - VÝKRES TVARU	MĚŘÍTKO: 1:25 PŘÍLOHA ČÍSLO: 5	

Tato dokumentace včetně všech příloh (a výkresů dat poskytnutých objednatelům) je důležitou vlastností akce a poskytnutá Vodoohospodářskému rozvoji a výstavbě a.s. a Objednateli této dokumentace. Je opatřena jasnou a čitelnou výtiskem z uzavřeného obalového materiálu. Žádné změny (jako např. změny, tak přímé změny) nejsou bez předchozího písemného souhlasu objednatelů opatřeny. Tato dokumentace ani její část nejsou výtiskem, kopírování ani jiným způsobem rozmnožování nebo zjištění dalších osobám.